

# Spotkanie Lokalnej Sieci Współpracy

powołanej w ramach projektu Turystyka Dostępna 1.0  
realizowanego w ramach pilotażowego programu  
„Dostępność ponad barierami”

## Wyższa Szkoła Gospodarki w Bydgoszczy

24.08.2023

# CEL SPOTKANIA

1. Zapoznanie się dotychczasowymi działaniami w projekcie poprzez omówienie grantów, które otrzymały dofinansowanie
2. Przygotowanie do przyznawania przez Lokalną Sieć Współpracy ZNAKU JAKOŚCI:  
**OBIEKT/USŁUGA PRZYJAZNA OSOBOM  
Z NIEPEŁNOSPRAWNOŚCIAMI**

## I RUNDA KONKURSOWA

Nabór wniosków od 16.01.2023 do 31.01.2023

Dofinansowanie otrzymało 5 podmiotów

## II RUDNDA KONKURSOWA

Nabór wniosków od 08.05.2023 do 23.05.2023

Dofinansowanie otrzymało 10 podmiotów

Zrealizowane do dnia 30.06.2023

**Fundacja „A to historia!”: „Poznanie przez dotykanie”**  
w Muzeum Rycerzy i Żołnierzyków (gmina Toruń)

Zwiększenie poziomu dostępności oferty turystyczno- rekreacyjnej dla osób o specjalnych potrzebach związanych z niepełnosprawnościami oraz zwiększenie korzystania z oferty **Muzeum Rycerzy i Żołnierzyków** osób z niepełnosprawnościami poprzez **zapewnienie właściwego zaplecza sprzętowego dostosowanego do potrzeb tych osób.**

**Pięć zestawów składających się z dziesięciu odlanych w żywicy figurek królów polskich o wysokości 10 cm, przygotowanych na zamówienie w pracowni odlewniczej na podstawie cyklu Jana Matejki "Poczet królów polskich"**



Trudnością poznawczą wielu uczniów ze specjalnymi potrzebami edukacyjnymi jest brak umiejętności abstrakcyjnego myślenia. Ważne jest, by uczestnicy zajęć mieli szansę skojarzyć postacie z historii i umiejscowić je na osi czasu, dlatego kluczowe jest odwołanie do znanych np. z banknotów postaci władców.

Pozwoli to zrealizować podstawę programową dla klasy IV szkoły podstawowej przez osoby z niepełnosprawnościami.

Figurki będą również udostępniane osobom z niepełnosprawnościami zwiedzającymi ekspozycję do zwiększenia dostępności oferty turystycznej

## Zestaw elementów wyposażenia rycerza



Zestaw umożliwi realne zaangażowanie w poznawanie historii uczestników z niepełnosprawnością: zajęcia pozwolą przymierzać i doświadczać najbardziej kluczowych elementów wyposażenia, decydujących o przewadze militarnej rycerzy.

Dla uczniów ze specjalnymi potrzebami edukacyjnymi kluczowa jest rzetelność poznawcza w nauczaniu, dlatego tak ważne jest korzystanie z dobrych jakościowo replik a nie tanich zamienników, odtworzenie całościowego stroju a nie jedynie 2-3 jego elementów.

Tradycyjne metody edukacyjne jak opis czy wykład nauczający nie skutkują przyswojeniem poznawczym u uczniów ze specjalnymi potrzebami edukacyjnymi, stąd konieczność korzystania z metod alternatywnych, dostosowanych do podstawy programowej.



## Zestaw elementów wyposażenia zakonników walczących w średniowieczu



Zestaw umożliwi realne zaangażowanie w poznawanie historii uczestników z niepełnosprawnością. Pozwoli na rzetelność przekazu z uwagi na specyfikę poznawczą odbiorców z realnym wsparciem w procesie nauczania dzieci i młodzieży z niepełnosprawnościami oraz specjalnymi potrzebami edukacyjnymi.

Szczególnie istotna jest w odniesieniu do zaplanowanego działania historyczna zgodność udostępnianego zaplecza z tematyką zajęć i ukazanie różnorodności i specyfiki epoki średniowiecza bez tanich i tandetnych uproszczeń, często oferowanych grupom zagrożonych wykluczeniem.

## Zestaw meblowy

Wyposażenie potrzebne do realizacji nowych lekcji zarówno w muzeum w sali na parterze jak i zajęć wyjazdowych:

regał składany olchowy,  
2 krzesła historyczne,  
2 skrzynie transportowe,  
4 lekkie ławki przenośne.

Zestaw pozwoli na prowadzenie zajęć oraz udostępnianie sprzętu historycznego w sposób uporządkowany i zgodny z wiedzą historyczną. Pozwoli to angażować odbiorców jako aktywnych uczestników i znosić ograniczenia, związane z brakiem dostępności dla osób z niepełnosprawnościami.

Z terminem realizacji do dnia 30.06.2023

**Wioska Mydlarska Sp. z o.o.:** „Atrakcyjna i bezpieczna Wioska Mydlarska przyjazna dla osób z niepełnosprawnością” (gmina Górzno)

Poprawa poziomu dostępności bazy turystycznej poprzez **montaż podłóg antypoślizgowych i likwidację progów architektonicznych** w budynkach warsztatowych oraz poszerzenie oferty turystyczno-rekreacyjnej dla osób o specjalnych potrzebach związanych z niepełnosprawnościami polegające na **budowie ścieżki sensorycznej w Wiosce Mydlarskiej.**

## Likwidacja progów architektonicznych i montaż wykładziny antypoślizgowej

Antypoślizgowa podłoga zapewni bezpieczeństwo uczestnikom warsztatów, a likwidacja progów umożliwi samodzielne wchodzenie i wychodzenie z budynków osobom na wózkach i mającym trudności z chodzeniem.



## Wykonanie ścieżki sensorycznej





Ścieżka sensoryczna obejmuje dziesięć instalacji, stymulujących zmysły dotyku, węchu, wzroku, słuchu i równowagi.

Są to konstrukcje wykonane z elementów naturalnych m.in drewnianych, kamiennych, części ruchomych o różnej wysokości.

Ścieżka sensoryczna zlokalizowana w pięknym otoczeniu przyczyni się do poszerzenia naszej propozycji dla osób z niepełnosprawnościami oraz dodatkowo zachęci je do skorzystania z naszej oferty.

Korzystanie ze ścieżki przez naszych gości wydłuży czas pobytu u nas, dzięki czemu chętniej będą przyjeżdżać, ponieważ zapewnimy im całodzienny pobyt.



## Zakup leżaków

Zakup leżaków zwiększy poziom relaksacji i przyjemności, co jest odpowiedzią na szczególne osoby ze spektrum autyzmu, chorobami psychicznymi, trudnościami ruchowymi, które potrzebują wytchnienia.



Z terminem realizacji do dnia 30.09.2023

**Fundacja Studio M6:** „Bez barier z kulturą i rozrywką na Mostowej 6”  
(gmina Toruń)

Poprawa poziomu dostępności **kawiarni PERS** oraz bazy i oferty turystyczno- rekreacyjnej przedsiębiorstwa społecznego dla osób o specjalnych potrzebach związanych z niepełnosprawnościami oraz zwiększenie korzystania z oferty turystycznej przedsiębiorstwa osób z niepełnosprawnościami.

Z terminem realizacji do dnia 30.09.2023

## **Stowarzyszenie Tilia: „Usłysz Barbarkę” (gmina Toruń)**

Poprawa dostępności **bazy Szkoły Leśnej na Barbarce** i oferty turystyczno-rekreacyjno-edukacyjnej Stowarzyszenia Tilia dla osób o specjalnych potrzebach związanych z niepełnosprawnościami oraz zwiększenie korzystania z oferty turystycznej osób z niepełnosprawnościami na terenie województwa kujawsko-pomorskiego poprzez zakup sprzętu w postaci **3 zestawów do wsparcia grup niedosłyszających** i wykorzystanie go do realizacji w/w oferty.

Z terminem realizacji do dnia 30.09.2023

**Muzeum Okręgowe w Toruniu:** „Przystosowanie ekspozycji w Ratuszu Staromiejskim dla osób niedosłyszących, niesłyszących, niedowidzących i niewidzących” (gmina Toruń)

Udostępnić przestrzeń Muzeum dla osób z niepełnosprawnościami poprzez zainstalowanie **planów tyflograficznych oraz znaczników**, które będą uszczegółowieniem i rozwinięciem systemu informacji dla zwiedzających z różnymi niepełnosprawnościami.

**Plany tyflograficzne** to elementy dostępnej przestrzeni łączące czarny druk, brail, elementy wypukłe oraz, systemy multisensoryczne ( wysyłane informacje cyfrowe - tekst, piktogramy na telefony komórkowe użytkowników).

Z terminem realizacji do dnia 24.11.2023

**Muzeum im. Ks. Dr Władysława Łęgi w Grudziądzu:** „Dostosowanie nagłośnienia sali wykładowo-koncertowej do potrzeb osób niepełnosprawnych” (gmina Grudziądz)

Dostosowanie infrastruktury turystycznej i rekreacyjnej – likwidacja barier w komunikowaniu się, w szczególności: **zakup i montaż urządzeń wspomagających odbiór dźwięku.**

Zakup profesjonalnego sprzętu nagłaśniającego z pętlą indukcyjną wpłynie zarówno na poprawę jakości dźwięku dla osób z lekkim ubytkiem słuchu, jak i umożliwi korzystanie z oferty użytkownikom aparatów słuchowych oraz implantów.

Z terminem realizacji do dnia 30.11.2023

## **Ośrodek Kultury i Turystyki w Pakości: "Park Kulturowy Kalwaria Pakoska – bez barier" (gmina Pakość)**

Poprawa poziomu dostępności bazy i oferty turystyczno- rekreacyjnej dla osób o specjalnych potrzebach związanych z niepełnosprawnościami oraz zwiększenie korzystania z oferty turystycznej osób z niepełnosprawnościami poprzez **zakup dwóch infokiosków przystosowanych dla osób z niepełnosprawnościami i wykonanie 26 tablic z opisem kościołów i kaplic przystosowanym dla osób z niepełnosprawnościami.**

Z terminem realizacji do dnia 31.12.2023

**Nadleśnictwo Solec Kujawski: „WSZYSCY KU ŹRÓDLISKOM”** (gmina Solec Kujawski)

Dostosowanie leśnej ścieżki edukacyjno-przyrodniczej do potrzeb osób z niepełnosprawnościami.

Zapewnienie dostępności dla każdej grupy odbiorców, zwłaszcza osób z dysfunkcją ruchu, z niepełnosprawnością wzroku czy niepełnosprawnością intelektualną. Projekt ten dąży do przełamywania kolejnych barier, które utrudniają komfortowy wypoczynek osób niepełnosprawnych

---

Z terminem realizacji do dnia 31.12.2023

**Województwo Kujawsko - Pomorskie:** „Wdecki Park Krajobrazowy -Turystyka bez barier” (gmina Osie)

Dostosować ofertę turystyczną okolic Tlenia do potrzeb osób ze szczególnymi potrzebami poprzez **wytyczenie tras spacerowo-krajobrazowych, opisanie ich przebiegu, atrakcji, stopnia trudności i dostępności**. Oferta ma być skierowana do wszystkich grup odbiorców uwzględniając potrzeby różnych grup OZN, tak aby mogli korzystać z walorów przyrodniczych okolic Tlenia, Wdy, jeziora Mukrza i Zalewu Żurskiego na równi z pozostałymi uczestnikami.



Z terminem realizacji do dnia 31.12.2023

**Muzeum Ziemi Dobrzyńskiej w Rypinie:** „Turysta niepełnosprawny w muzeum nie tylko widzi, ale uczestnik, aktor, kreator” (gmina Rypin)

Przygotowanie zasobu rekwizytów w tym przede wszystkim **kostiumów historycznych, pomocy dydaktycznych w tym wielkoformatowego monitora interaktywnego i prezentacji historyczno-archeologicznej umożliwiającym umowne przeniesienie widza do świata historii.** Nowa oferta ma być atrakcyjna, kolorowa, dynamiczna, pobudzająca sensorycznie, a z drugiej strony uwrażliwiająca na piękno historii.

## Z terminem realizacji do dnia 31.12.2023

### **Muzeum Mydła sp. z o. o. sp. k.:** „Dotknij, usłysz, poczuj muzeum” (gmina Bydgoszcz)

Umożliwienie osobom niewidomym i słabowidzącym lepszego poznania Muzeum Mydła i Historii Brudu poprzez zmysł dotyku oraz słuchu, a także uatrakcyjnienie ich wizyty.

- Tablica tyflograficznej która umożliwi dokładne zapoznanie się z rozkładem budynku
- Manekin wraz z barokowym strojem historycznym - goście będą mogli dotknąć i przekonać się jak ubierano się na dworze króla Ludwika XIV.
- Specjalna ścieżka dźwiękowej, która zapewni dodatkowe walory dźwiękowe i tym samym pozwoli im bardziej doświadczyć opowiadanych przez przewodnika historii.
- Specjalistyczny sprzęt pozwalający na odtwarzanie dźwięków oraz odpowiednie nagłośnienie przestrzeni muzealnej

Z terminem realizacji do dnia 31.12.2023

**Fundacja Wolna Wiśła:** „Wiśła i wiślane pokłady dla każdego” (gmina Toruń)

Poprawa poziomu dostępności do oferty rejsów turystyczno-rekreacyjnych po Wiśle dla osób o specjalnych potrzebach związanych z 3 rodzajami niepełnosprawności: ruchową, słuchową i wzrokową poprzez zakup:

- łodzi przystosowanej do zaokrętowania pasażerów z pochylni oraz przewożenia osób niepełnosprawnych
- 1 nadajnika, 12 odbiorników (dla 12 osób), 15 kompletów zamkniętych słuchawek nausznych

Z terminem realizacji do dnia 31.12.2023

## **Kujawsko-Pomorskie Centrum Edukacji Ekologicznej: „Rekreacja bez barier” (gmina Bydgoszcz)**

Zwiększenie dostępności bazy noclegowej dla turystów z niepełnosprawnościami ruchowymi różnego stopnia poprzez:

- zakup i montaż schodołazu gąsienicowego
- zakup i montaż toalet, kabin prysznicowych, pochwyków
- poszerzenie drzwi

Z terminem realizacji do dnia 31.12.2023

**Fundacja Krzewienia Kultury i Turystyki „Nad Rzeką”:** „Turystyka BEZ FILTRÓW i BEZ BARIER!” (gmina Bydgoszcz)

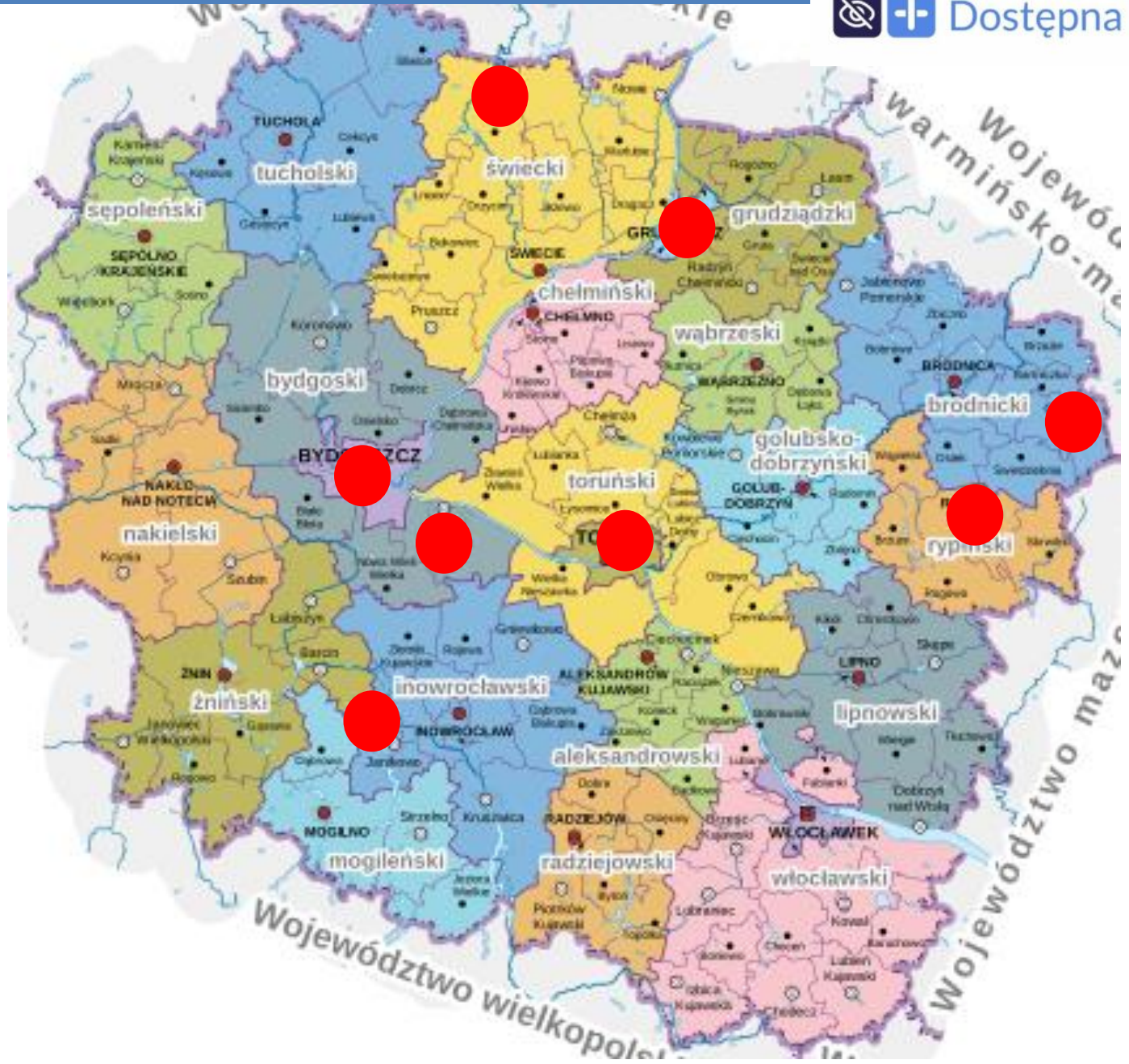
Poprawa poziomu oferty turystyczno-rekreacyjnej Fundacji Krzewienia Kultury i Turystyki „Nad Rzeką”, dla osób o specjalnych potrzebach związanych z niepełnosprawnościami oraz zwiększenie korzystania z oferty turystycznej przez osoby z niepełnosprawnościami, na terenie Miasta Bydgoszczy.

Z terminem realizacji do dnia 31.12.2023

**Europejskie Centrum Sportów i Ratownictwa:** „Turystyka dostępna - Zwiększenie dostępności bazy i oferty turystyczno-animacyjnej w zakresie kulturalno-rekreacyjnym dla osób o specjalnych potrzebach” (gmina Bydgoszcz)

Chcemy stworzyć przestrzeń przyjazną dla osób niepełnosprawnych - przyczynić się do likwidacji barier komunikacyjno-informacyjnych.

# GRANTY, KTÓRE OTRZYMAŁY DOFINANSOWANIE



# ZNAK JAKOŚCI

## OBIEKT/USŁUGA PRZYJAZNA OSOBOM Z NIEPEŁNOSPRAWNOŚCIAMI



## OBIEKT/USŁUGA PRZYJAZNA OSOBOM Z NIEPEŁNOSPRAWNOŚCIAMI

Znak jakości nadawany będzie podmiotom z branży turystyka i rekreacja na terenie województwa kujawsko-pomorskiego.

Znak jakości przyznaje Lokalna Sieć Współpracy.

## Co potrzebne?

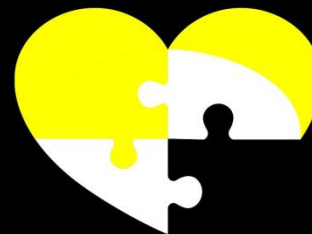
- Znak – logo
- Zasady przyznawania



**OBIEKT/USŁUGA  
PRZYJAZNA OSOBOM  
Z NIEPEŁNOSPRAWNOŚCIĄ**



**OBIEKT/USŁUGA  
PRZYJAZNA OSOBOM  
Z NIEPEŁNOSPRAWNOŚCIĄ**



**OBIEKT/USŁUGA  
PRZYJAZNA OSOBOM  
Z NIEPEŁNOSPRAWNOŚCIĄ**



**OBIEKT/USŁUGA  
PRZYJAZNA OSOBOM  
Z NIEPEŁNOSPRAWNOŚCIĄ**



**OBIEKT/USŁUGA  
PRZYJAZNA OSOBOM  
Z NIEPEŁNOSPRAWNOŚCIĄ**



**OBIEKT/USŁUGA  
PRZYJAZNA OSOBOM  
Z NIEPEŁNOSPRAWNOŚCIĄ**



**OBIEKT/USŁUGA  
PRZYJAZNA OSOBOM  
Z NIEPEŁNOSPRAWNOŚCIĄ**



**OBIEKT/USŁUGA  
PRZYJAZNA OSOBOM  
Z NIEPEŁNOSPRAWNOŚCIĄ**



**OBIEKT/USŁUGA  
PRZYJAZNA OSOBOM  
Z NIEPEŁNOSPRAWNOŚCIĄ**



**OBIEKT/USŁUGA  
PRZYJAZNA OSOBOM  
Z NIEPEŁNOSPRAWNOŚCIĄ**



**OBIEKT/USŁUGA  
PRZYJAZNA OSOBOM  
Z NIEPEŁNOSPRAWNOŚCIĄ**

# Doświadczenia innych?

## CERTYFIKATY INTEGRACJI

<https://www.integracja.org/bariery-architektoniczne/certyfikat- obiekt-bez-barier/>

<https://www.integracja.org/bariery-spoeczne/certyfikat- obsluga-bez-barier/>

<https://www.integracja.org/bariery-cyfrowe/certyfikat-serwis- bez-barier/>