

Spotkanie Lokalnej Sieci Współpracy

powołanej w ramach projektu Turystyka Dostępna 1.0
realizowanego w ramach pilotażowego programu
„Dostępność ponad barierami”

Wyższa Szkoła Gospodarki w Bydgoszczy

27.09.2023

CEL SPOTKANIA

Omówienie zasad przyznawania
przez Lokalną Sieć Współpracy

ZNAKU JAKOŚCI:

OBIEKT/USŁUGA PRZYJAZNA OSOBOM
Z NIEPEŁNOSPRAWNOŚCIAMI

ZNAK JAKOŚCI

OBIEKT/USŁUGA PRZYJAZNA OSOBOM Z NIEPEŁNOSPRAWNOŚCIAMI

OBIEKT/USŁUGA PRZYJAZNA OSOBOM Z NIEPEŁNOSPRAWNOŚCIAMI

Znak jakości nadawany będzie podmiotom z branży turystyka i rekreacja na terenie województwa kujawsko-pomorskiego.

Znak jakości przyznaje Lokalna Sieć Współpracy.

Zgodnie z założeniami projektu należy przyznać ZNAKI JAKOŚCI dla 40 podmiotów .

Co potrzebne?

- Znak – logo
- Zasady przyznawania - regulamin

ZNAK JAKOŚCI OBIEKT/USŁUGA PRZYJAZNA OSOBOM Z NIEPEŁNOSPRAWNOŚCIAMI

REGULAMIN

1. ZNAK JAKOŚCI OBIEKT/USŁUGA PRZYJAZNA OSOBOM Z NIEPEŁNOSPRAWNOŚCIAMI (zwany dalej „ZNAK JAKOŚCI”) został zainicjowany w ramach projektu Turystyka Dostępna 1.0 realizowanego przez Wyższą Szkołę Gospodarki oraz 4ES Non Profit Sp. z o.o., współfinansowanego ze środków Państwowego Funduszu Rehabilitacji Osób Niepełnosprawnych i będzie działała również po zakończeniu realizacji projektu, tj. po 30 czerwca 2024 roku.
2. ZNAK JAKOŚCI nadawany jest podmiotom (z wyłączeniem osób fizycznych) z branży turystyka i rekreacja na terenie województwa kujawsko-pomorskiego i służy budowaniu konkurencyjności województwa kujawsko – pomorskiego w obszarze turystyki i rekreacji dostępnej dla osób z niepełnosprawnościami.

3. ZNAK JAKOŚCI przyznawany jest przez Lokalną Sieć Współpracy (LSW). LSW powstała w ramach projektu Turystyka Dostępna 1.0 realizowanego przez Wyższą Szkołę Gospodarki oraz 4ES Non Profit Sp. z o.o., współfinansowanego ze środków Państwowego Funduszu Rehabilitacji Osób Niepełnosprawnych i będzie działała również po zakończeniu realizacji projektu, tj. po 30 czerwca 2024 roku.

Członkowie LSW wybierani są z grona:

- organizacji/podmiotów/instytucji działających w obszarze turystyki i rekreacji (np. Lokalna Organizacja Turystyczna, firmy prywatne, biura podróży, podmioty ekonomii społecznej) oraz działających na rzecz osób z niepełnosprawnością,
- samorządów terytorialnych (na poziomie region/powiat/gmina),
- nauki w obszarze turystyki i rekreacji oraz w obszarze działań na rzecz osób z niepełnosprawnością.

Regulamin oraz lista członków LSW dostępne są na stronie:

<http://www.turystykadostepna.byd.pl>

4. ZNAK JAKOŚCI przyznawany jest w 3 kategoriach:

- Dostępność architektoniczna obiektu turystycznego/rekreacyjnego dla osób z niepełnosprawnościami
- Usługi turystyczne/rekreacyjne świadczone dla osób z niepełnosprawnościami
- Strona internetowa dostosowana do potrzeb osób z niepełnosprawnościami

Lub

ZNAK JAKOŚCI przyznawany jest w 4 kategoriach ze względu na dostępność obiektu dostosowaną do rodzaju niepełnosprawności:

- ruchowa
- wzrokowa
- słuchowa
- inne.

5. ZNAK JAKOŚCI jest bezpłatny w okresie realizacji projektu Turystyka Dostępna 1.0.

6. Podmioty, które ubiegają się o ZNAK JAKOŚCI lub są zgłaszane do przyznania ZNAKU JAKOŚCI muszą wypełnić wniosek zgłoszeniowy oraz formularz samooceny, które są dostępne na stronie <http://www.turystykadostepna.byd.pl> Wniosek zgłoszeniowy oraz formularz samooceny są weryfikowane formalnie i merytorycznie (poprzez badanie dostępności) przez pracowników Lidera projektu Turystyka Dostępna 1.0.

7. ZNAK JAKOŚCI w każdej kategorii przyznawany jest przez LSW w formie uchwały. Podstawę do głosowania i podjęcia decyzji o przyznaniu ZNAKU JAKOŚCI lub odrzuceniu wniosku zgłoszeniowego stanowi pozytywny wynik badania dostępności. Badanie dostępności przeprowadzają pracownicy Lidera projektu Turystyka Dostępna 1.0. Osoby przeprowadzające badanie dostępności przygotowują raport z badania dostępności.

8. Zgodnie z Regulaminem Lokalnej Sieci Współpracy, głosowania nad uchwałami przeprowadza się w przypadku, gdy w posiedzeniu bierze udział więcej niż 50% osób reprezentujących wszystkich członków LSW (tj. w przypadku quorum). Wówczas uchwały zapadają większością głosów wszystkich obecnych na posiedzeniu. W przypadku braku quorum uchwała może być przyjęta w formie obiegowej.

9. Informacje o przyznanym przez Lokalną Sieć Współpracy ZNAKU JAKOŚCI publikowane są na stronie www.turystykadostepna.byd.pl

10. Podmiot, który otrzymał ZNAK JAKOŚCI ma prawo do posługiwania się logo znaku i wykorzystywania logo znaku zgodnie z informacjami zawartymi na stronie www.turystykadostepna.byd.pl

11. Regulamin ZNAKU JAKOŚCI został przyjęty przez członków LSW na posiedzeniu LSW w dniu

Uwagi do regulaminu?

1. Na jak długo przyznawany jest ZNAK JAKOŚCI?
2. Co w przypadku negatywnego wyniku badania dostępności?
3. Co w przypadku odrzucenia wniosku przez LSW?

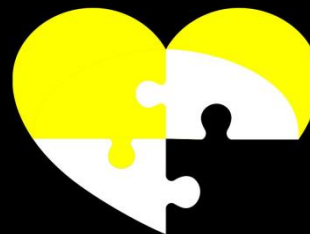
4 propozycje



**OBIEKT/USŁUGA
PRZYJAZNA OSOBOM
Z NIEPEŁNOSPRAWNOŚCIĄ**



**OBIEKT/USŁUGA
PRZYJAZNA OSOBOM
Z NIEPEŁNOSPRAWNOŚCIĄ**



**OBIEKT/USŁUGA
PRZYJAZNA OSOBOM
Z NIEPEŁNOSPRAWNOŚCIĄ**



**OBIEKT/USŁUGA
PRZYJAZNA OSOBOM
Z NIEPEŁNOSPRAWNOŚCIĄ**



**OBIEKT/USŁUGA
PRZYJAZNA OSOBOM
Z NIEPEŁNOSPRAWNOŚCIĄ**



**OBIEKT/USŁUGA
PRZYJAZNA OSOBOM
Z NIEPEŁNOSPRAWNOŚCIĄ**



**OBIEKT/USŁUGA
PRZYJAZNA OSOBOM
Z NIEPEŁNOSPRAWNOŚCIĄ**



**OBIEKT/USŁUGA
PRZYJAZNA OSOBOM
Z NIEPEŁNOSPRAWNOŚCIĄ**



**OBIEKT/USŁUGA
PRZYJAZNA OSOBOM
Z NIEPEŁNOSPRAWNOŚCIĄ**



**OBIEKT/USŁUGA
PRZYJAZNA OSOBOM
Z NIEPEŁNOSPRAWNOŚCIĄ**



**OBIEKT/USŁUGA
PRZYJAZNA OSOBOM
Z NIEPEŁNOSPRAWNOŚCIĄ**



OBIEKT/USŁUGA
PRZYJAZNA OSOBOM
Z NIEPEŁNOSPRAWNOŚCIĄ

 **Turystyka**
Dostępna 1.0



OBIEKT/USŁUGA
PRZYJAZNA OSOBOM
Z NIEPEŁNOSPRAWNOŚCIĄ

 **Turystyka**
Dostępna 1.0



N O N P R O F I T



Państwowy Fundusz
Rehabilitacji Osób
Niepełnosprawnych

WYŻSZA SZKOŁA
GOSPODARKI



OBIEKT/USŁUGA
PRZYJAZNA OSOBOM
Z NIEPEŁNOSPRAWNOŚCIĄ

 **Turystyka**
Dostępna 1.0



OBIEKT/USŁUGA
PRZYJAZNA OSOBOM
Z NIEPEŁNOSPRAWNOŚCIĄ

 **Turystyka**
Dostępna 1.0



OBIEKT/USŁUGA
PRZYJAZNA OSOBOM
Z NIEPEŁNOSPRAWNOŚCIĄ

 **Turystyka**
Dostępna 1.0



OBIEKT/USŁUGA
PRZYJAZNA OSOBOM
Z NIEPEŁNOSPRAWNOŚCIĄ

 **Turystyka**
Dostępna 1.0



OBIEKT/USŁUGA
PRZYJAZNA OSOBOM
Z NIEPEŁNOSPRAWNOŚCIĄ

 **Turystyka**
Dostępna 1.0



OBIEKT/USŁUGA
PRZYJAZNA OSOBOM
Z NIEPEŁNOSPRAWNOŚCIĄ

 **Turystyka**
Dostępna 1.0

Która propozycja?

Wybrano 2 proponycje



OBIEKT/USŁUGA
PRZYJAZNA OSOBOM
Z NIEPEŁNOSPRAWNOŚCIĄ

 **Turystyka**
Dostępna 1.0



OBIEKT/USŁUGA
PRZYJAZNA OSOBOM
Z NIEPEŁNOSPRAWNOŚCIĄ

 **Turystyka**
Dostępna 1.0



OBIEKT/USŁUGA
PRZYJAZNA OSOBOM
Z NIEPEŁNOSPRAWNOŚCIĄ

 **Turystyka**
Dostępna 1.0



OBIEKT/USŁUGA
PRZYJAZNA OSOBOM
Z NIEPEŁNOSPRAWNOŚCIĄ

 **Turystyka**
Dostępna 1.0

1. Wybrać kategorie przyznawania ZNAKU JAKOŚCI
2. Wybrać jedna z dwóch propozycji logo
3. Przygotować poprawki do Regulaminu